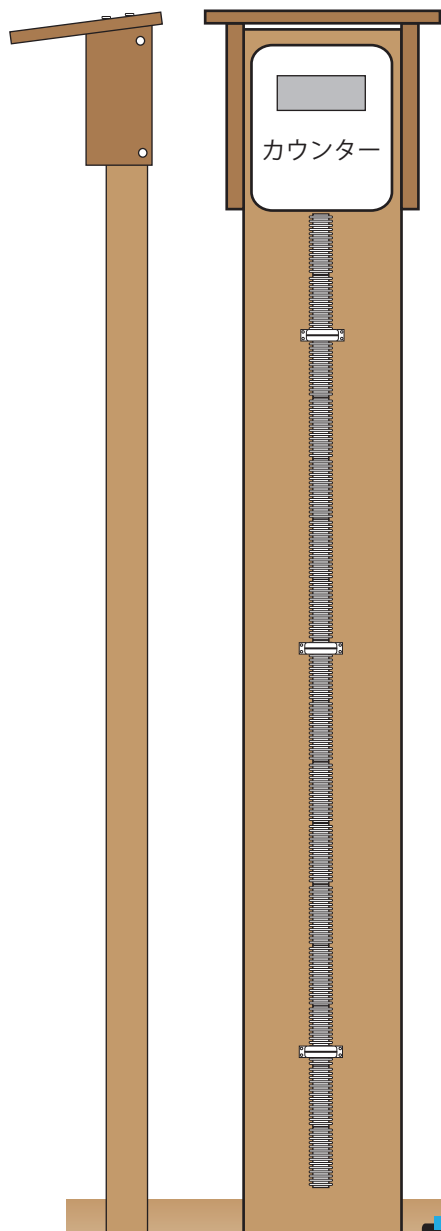


メーターの種類

カウンターポール



遠隔式メーター器

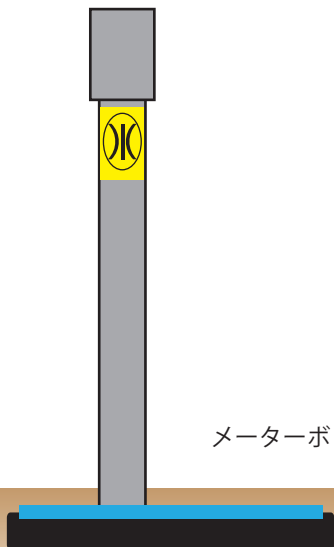
遠隔式は、図のようにカウンターポールが設置されているか、家屋の壁面等に取り付けられています。

直読式と同じようにメーターボックスの中にメーター器がありますが、設置深度が深いため、直接指針を読むことができません。

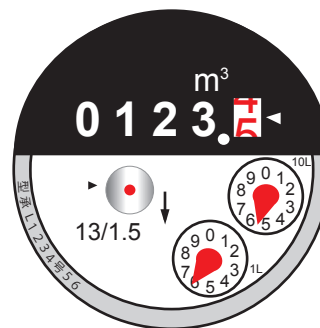
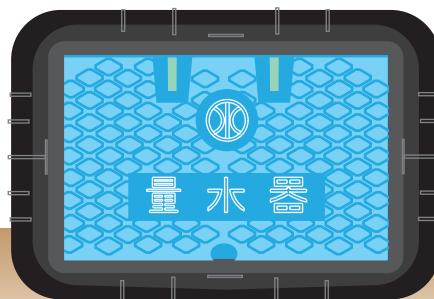
長野原町では北軽井沢・応桑地区および、浅間上水道が、こちらのメーターとなります。

※アパート・マンション等の集合住宅の場合、これらと異なるメーターとなることがあります。

メーター表示杭



メーターボックス



直読式メーター器

直読式は、地中のメーターボックス内にメーター器があります。遠隔式と違い、カウンターが外にありませんが、設置深度が比較的浅いので、指針を直接読むことが可能です。

長野原町では、主に東部・中部地区でこちらの方式のメーターを採用しています。