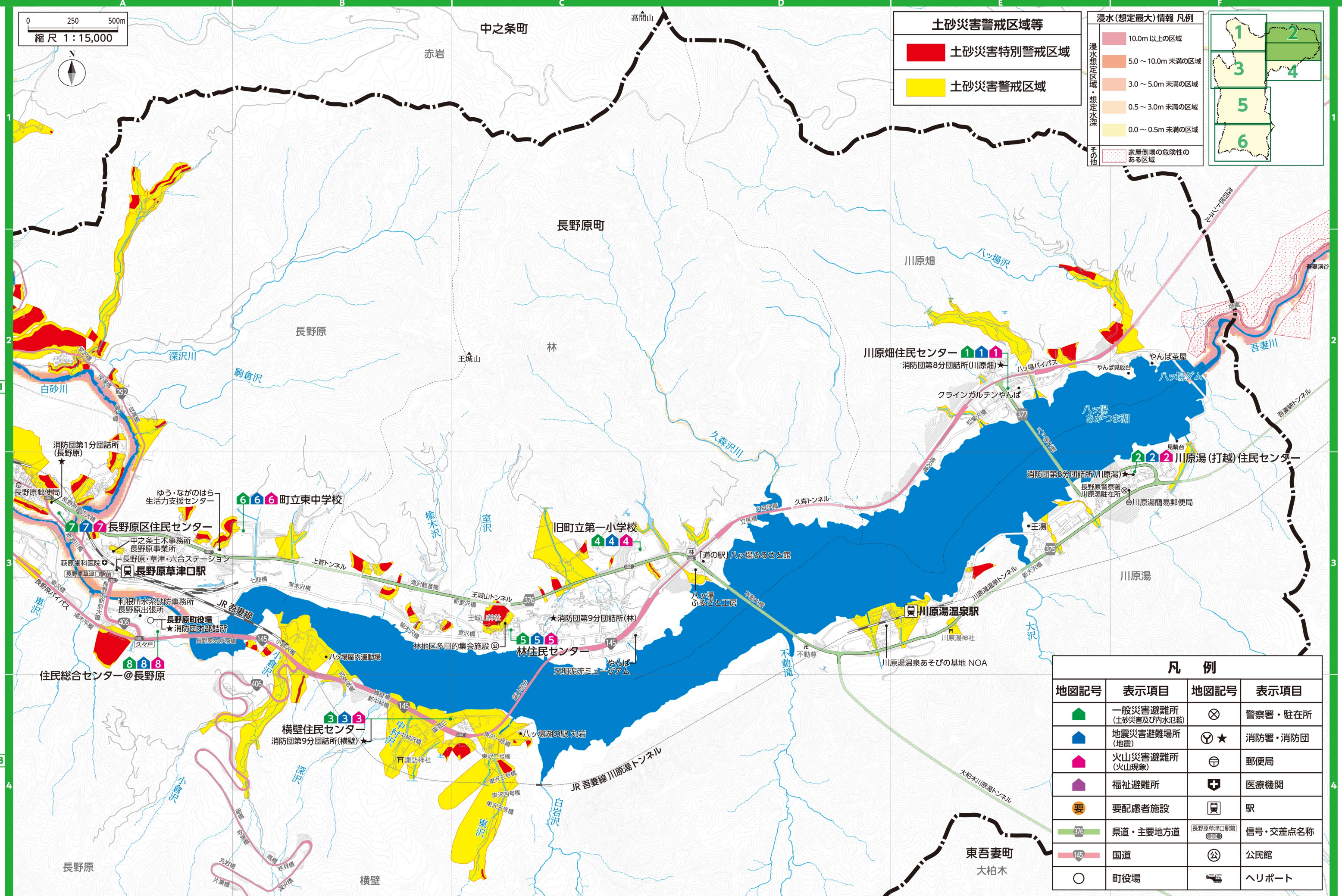
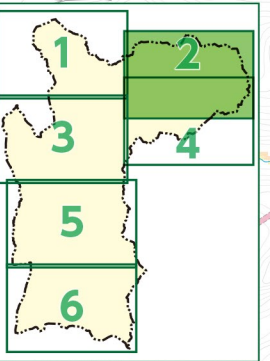


土砂災害警戒区域等

- 土砂災害特別警戒区域 (Red)
- 土砂災害警戒区域 (Yellow)

浸水(想定最大)情報 凡例

- 10.0m以上の区域 (Dark Red)
- 5.0～10.0m未滿の区域 (Red)
- 3.0～5.0m未滿の区域 (Orange)
- 0.5～3.0m未滿の区域 (Light Orange)
- 0.0～0.5m未滿の区域 (Yellow)
- 家屋倒壊の危険性のある区域 (Dotted Pink)
- その他 (White)



凡例

地図記号	表示項目	地図記号	表示項目
🏠	一般災害避難所 (土砂災害及び内水氾濫)	🚔	警察署・駐在所
🏠	地震災害避難場所 (地震)	🚒	消防署・消防団
🏠	火山災害避難所 (火山現象)	📮	郵便局
🏠	福祉避難所	🏥	医療機関
🚑	要配慮者施設	🚉	駅
376	県道・主要地方道	🚦	信号・交差点名称
145	国道	🏛️	公民館
○	町役場	🚁	ヘリポート