

長野原町ダッシュボード

2022年 10月 20日 長野原町役場様向け説明会

株式会社ドコモビジネスソリューションズ
ソリューション営業部 群馬支店

1. 機能一覧	p. 2
2. 画面遷移図	p. 3
2-1. 【自治体／事業者向けサービス】 ログイン	p. 4
2-2. 【事業者向けサービス】 ダッシュボードトップ	p. 5
2-3. 【事業者向けサービス】 来訪者詳細	p. 6
2-4. 【事業者向けサービス】 メッセージ開封状況詳細	p. 7
2-5. 【事業者向けサービス】 クーポン利用状況詳細	p. 8
2-6. 【自治体向けサービス】 住民向けメッセージ一覧	p. 9
2-7. 【自治体向けサービス】 住民向けメッセージ開封状況詳細	p.10
2-8. 【自治体向けサービス】 お知らせ一覧	p.11
2-9. 【自治体向けサービス】 お知らせ詳細	p.12
2-10. 【自治体向けサービス】 事業者一覧	p.13
2-11. 【自治体／事業者向けサービス】 事業者詳細	p.14
2-12. 【自治体向けサービス】 システム設定一覧	p.15
2-13. 【自治体向けサービス】 システム設定詳細	p.16

1. 機能一覧

以下に地域観光ダッシュボードの機能一覧を記述する。

No.		機能名	概要	備考
1	事業者向け	ログイン認証機能	本システムへのログイン認証を実施 システムからの連絡事項などを表示	「利用規約」ページへ遷移
2		ダッシュボード機能 (トップ画面)	ダウンロード(年代別、居住地別)、お気に入り登録数(年代別、居住地別)、日ごとの年代別来訪者数、メッセージごとの年代別開封状況、および日ごとの年代別クーポン利用状況を表示	
3		来訪者数詳細表示機能 (来訪者詳細画面)	地図上にヒートマップ形式で来訪状況を表示 地図上の選択地域の日ごとの属性別来訪者数を表形式で表示 日毎の年代別来訪者数を積上げ棒グラフで表示 来訪者数を各属性(性別、年代、家族構成、居住地別)ごとに円グラフで表示	
4		メッセージ開封状況詳細表示機能 (メッセージ開封状況詳細画面)	メッセージ一覧(メッセージ名、配信日付、配信数、開封数、開封率)を表示 選択したメッセージの開封状況(年代別、家族構成別、居住地別)を円グラフで表示 選択したメッセージの日毎の開封状況(年代別)を積上げ棒グラフで表示	
5		クーポン利用状況詳細表示 (クーポン利用状況詳細画面)	クーポン一覧(発行日付、期間、利用者数、タイトル)を表示 選択したクーポンの利用状況(年代別、居住地別)を円グラフで表示 また、カレンダーから日付を選択することで、選択日の利用状況に更新 選択したクーポンの日毎の利用状況(年代別)を積上げ棒グラフで表示	
6	自治体向け	メニュー機能	「自治体向け」機能、「事業者向け」機能の表示切替	各画面のヘッダ部に配置
7		住民向けメッセージ一覧表示機能 (住民向けメッセージ一覧画面)	住民向けに配信したメッセージの開封状況を地区別で積上げ棒グラフで表示	
8		住民向けメッセージ開封状況詳細表示機能 (住民向けメッセージ開封状況詳細画面)	住民向けに配信したメッセージ一覧(広報名、配信日付、配信数、開封数、開封率)を表示 選択したメッセージの世帯主ごとに開封状況を一覧で表示	検索条件: 開封・未開封、地区、住民番号
9		お知らせ設定機能	ログイン画面に表示するお知らせの登録・修正・削除	
10		システム設定機能	システム初期値の登録・修正	
11	自治体・事業者向け	事業者情報機能 (事業者情報画面)	<ul style="list-style-type: none"> 以下の情報を登録 設定内容: <ul style="list-style-type: none"> 検索用キーワード(※)、事業者名、担当者名、ログインID(※)、パスワード変更、住所、事業所位置 電話番号、FAX番号、メールアドレス、備考 ※事業者IDでのログイン時は、変更不可項目 	検索用キーワードはアプリ側に発行したメッセージやクーポンを引き当てるための情報

2. 画面遷移図

ログイン
 ・ID・PW
 ・お知らせ表示

2-1

自治体／事業者

ダッシュボードトップ
 ・ダッシュボード表示
 -ダウンロード数
 -お気に入り登録数
 -来訪者数
 -メッセージ開封率
 -クーポン利用状況

2-2

事業者情報
 ・以下の情報を登録
 店名(位置情報)、住所、
 担当者名、メールアドレス、TEL、FAX

2-11

来訪者詳細
 ・ヒートマップ表示
 ・日別年代別来訪者数
 ・各属性毎に来訪者数を表示 (グラフ表示)

2-3

メッセージ開封状況詳細
 ・メッセージ一覧
 ・各属性毎にメッセージ開封状況を表示 (グラフ表示)

2-4

クーポン利用状況詳細
 ・クーポン一覧
 ・各属性毎にメッセージ開封状況を表示 (グラフ表示)

2-5

事業者機能

自治体機能

住民向けメッセージ一覧
 ・住民向けに配信したメッセージの一覧を表示

2-6

メッセージ開封状況詳細
 ・住民向けメッセージの開封状況を表示
 開封状況は地域別で確認が可能

2-7

各マスターデータ一覧
 ・選択した各データ一覧を表示
 -お知らせ一覧
 -事業者一覧
 -システム設定一覧

2-8
2-10
2-12

各マスターデータ詳細
 ・選択した各データ詳細を表示
 -お知らせ詳細
 -事業者詳細
 -システム設定詳細

2-9
2-11
2-13

自治体管理者は、自治体機能及び事業者機能共に利用可能

※事業者は事業者機能のみ利用可能で自治体機能は利用不可

--- 自治体管理者のみ

長野原町地域観光ダッシュボード

Information

LoginID

Password

Remember me

[Forgot your password?](#) **LOG IN**

[「利用規約」リンク](#)

【ご利用にあたっての注意事項】

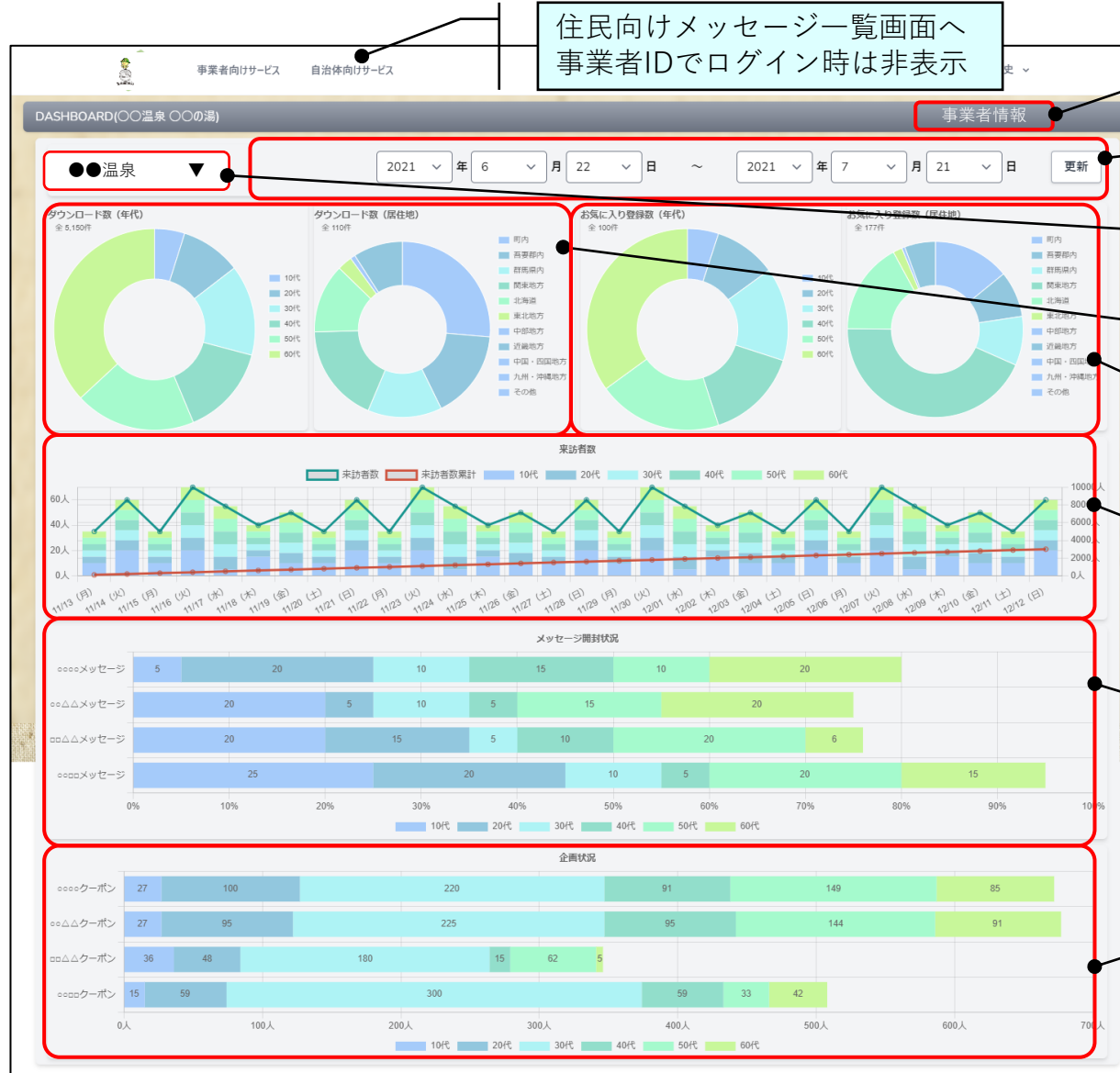
- 本システムのご利用にあたっては、[「利用規約」](#)を遵守のうえご利用いただきますようお願いいたします。
- 本システムに関するお問合せは、「役場未来ビジョン推進課」までお問合せください。

システム管理者からの情報を表示

- ・町から事業者に対し伝えたい情報（イベント情報など）やサーバのメンテナンス情報を表示
- ・登録はマスターデータの「お知らせ設定」から登録

ログインID・PWの入力、
およびパスワード忘れ時のリンクを配置

「[利用規約](#)」リンク
利用規約ページを表示



事業者情報表示：
事業者情報画面(ログイン事業者)へ遷移

対象日付範囲：
ダッシュボード表示データの対象日付範囲を入力

事業者選択：
自治体IDでログインした場合、事業者を選択

ダウンロード数：
アプリの全ダウンロード数を年代別、居住地別に円グラフで表現

お気に入り登録数：
利用者が当該事業者をお気に入り登録した数を年代別、居住地別に円グラフで表現

町の来訪者数：
町を来訪した人数を日別・年代別に表現
※GEOフェンスや空間情報などにより本エリアを操作することで、来訪者データの詳細情報を表示

メッセージ開封状況：
送信したメッセージに対し、年代別に開封した割合を積上げ棒グラフで表現
本エリアを操作することで、メッセージ開封状況の詳細情報を表示

クーポン利用状況：
期間中の企画(クーポン)の利用状況を年代別に割合を積上げ棒グラフで表現
本エリアを操作することで、クーポン利用状況の詳細情報を表示

来訪者状況(〇〇温泉 〇〇の湯)

戻る 2021年6月22日 ~ 2021年7月21日 更新

【来訪者数】

全域設定 全域解除

日付	性別			年代						家族構成						
	男性	女性	その他	10代	20代	30代	40代	50代	60代	独身(社会人)	独身(学生)	夫婦(20~30代)	夫婦(40~50代)	夫婦(60代以上)	子供あり・小学生以下	子
2021/11/8	216	264	160	64	64	64	64	64	64	160	160	160	160	160	160	160
2021/11/7	120	160	80	40	40	40	40	40	40	160	160	160	160	160	160	160
2021/11/6	224	176	160	80	64	64	64	64	64	160	160	160	160	160	160	160
2021/11/5	96	224	160	120	40	40	40	40	40	160	160	160	160	160	160	160
2021/11/4	240	200	160	40	80	80	80	80	80	160	160	160	160	160	160	160
2021/11/3	304	256	160	160	80	80	80	80	80	160	160	160	160	160	160	160

来訪者数 (性別) 全 100件

来訪者数 (年代) 全 100件

来訪者数 (家族構成) 全 4,800件

来訪者数 (居住地) 全 110件

対象日付範囲：
来訪者の対象日付範囲を入力

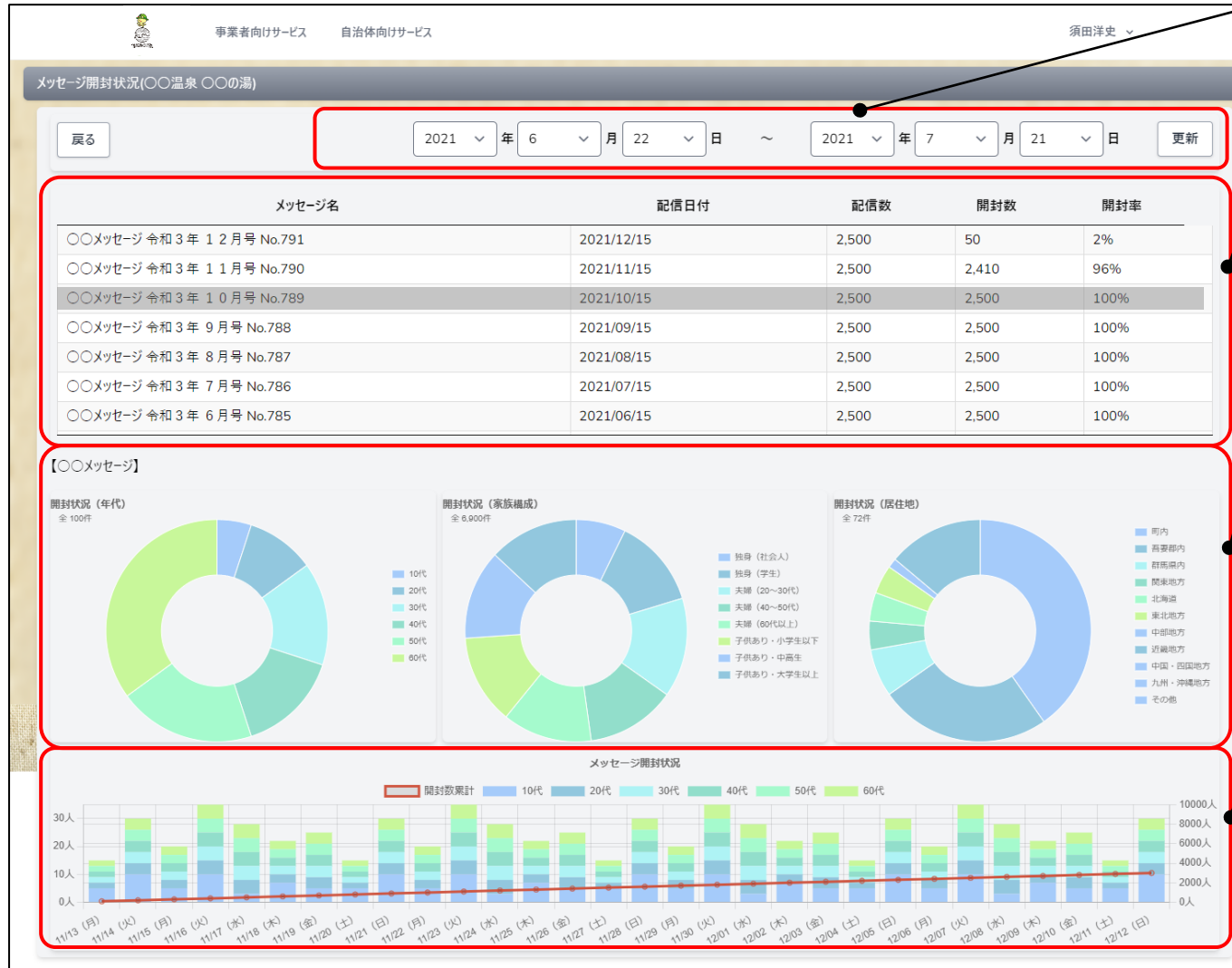
ジオフェンス範囲：
対象エリアを表示後、任意エリアを選択可能
ログイン事業者のエリアを初期選択表示

日ごと、属性ごとの来訪者数：
選択されたエリアの日ごと、属性(下記参照)ごとに来訪者数を表示
行を選択することで、画面下部の円グラフが連動して変更される
選択行を再度操作すると非選択行に変わる(選択⇄非選択)

対象エリアの来訪者数：
対象エリアの来訪者数を日ごとに積上げ棒グラフで表現

属性ごとの来訪者数：
対象エリアの来訪者数を属性(下記参照)ごとに円グラフで表現
日ごと属性ごとの来訪者数表の選択状態に連動して表示内容を変更

- ※属性については、アプリで登録したアンケート結果により表示
- 性別：男性、女性、その他
 - 年代：生年月日から年代を算出
 - 家族構成：独身(社会人)、独身(学生)、夫婦(20~30代)、夫婦(40~50代)、夫婦(60代以上)、子供あり世帯(子供小学生以下)、子供あり世帯(中学生)、子供あり世帯(大学生以上)
 - 居住地：町内、吾妻郡内、群馬県内、関東地方、北海道、東北地方、中部地方、近畿地方、中国・四国地方、九州・沖縄地方、その他
 - 来訪目的：観光、別荘滞在、ビジネス、住民、その他



対象日付範囲：
配信メッセージの対象日付範囲を入力

配信されているメッセージ一覧：
配信されているメッセージを一覧形式で表示
選択すると、連動して状況を表示
行を選択することで、下部の円グラフ、および積上げ棒グラフが連動して変更される
選択行を再度操作すると非選択行に変わる(選択⇔非選択)
配布日付の昇順で表示。メッセージ名はフィルター機能を有し、特定の文字を含むメッセージを絞り込むことが可能

開封状況（年代別・家族構成別・居住地別）：
選択されたメッセージの開封状況を各属性（年代別・家族構成別・居住地別）ごとに円グラフで表現
(未選択時は一覧に表示しているメッセージが対象)

開封状況（日別・年代別、来訪者数）：
選択されたメッセージの開封状況（日別・年代別、および開封数累計）を日ごとに積上げ棒グラフで表現
(未選択時は一覧に表示しているメッセージが対象)

※属性については、アプリで登録したアンケート結果により表示
①年代：生年月から年代を算出
②家族構成：独身（社会人）、独身（学生）、夫婦（20～30代）、夫婦（40～50代）、夫婦（60代以上）、子供あり世帯（子供小学生以下）、子供あり世帯（中高生）、子供あり世帯（大学生以上）
③居住地：町内、吾妻郡内、群馬県内、関東地方、北海道、東北地方、中部地方、近畿地方、中国・四国地方、九州・沖縄地方、その他

事業者向けサービス 自治体向けサービス 須田洋史

クーポン利用状況(〇〇温泉 〇〇の湯)

戻る 2021年6月22日 ~ 2021年7月21日 更新

No.	発行日付	期間	利用者数	タイトル
1	2021/07/20	2021/07/20 ~ 2021/07/20	1,234	〇〇クーポン
2	2021/07/20	2021/07/20 ~ 2021/07/20	1,234	〇〇クーポン
3	2021/07/20	2021/07/20 ~ 2021/07/20	1,234	〇〇クーポン
4	2021/07/20	2021/07/20 ~ 2021/07/20	1,234	〇〇クーポン
5	2021/07/20	2021/07/20 ~ 2021/07/20	1,234	〇〇クーポン
6	2021/07/20	2021/07/20 ~ 2021/07/20	1,234	〇〇クーポン
7	2021/07/20	2021/07/20 ~ 2021/07/20	1,234	〇〇クーポン

【〇〇クーポン】

利用状況 (年代)
全 100件

利用状況 (居住地)
全 72件

2022年7月

日	月	火	水	木	金	土
26	27	28	29	30	1	2
3	4	5	6	7	8	9
10	11	12	13	14	15	16
17	18	19	20	21	22	23
24	25	26	27	28	29	30

クーポン利用状況

対象日付範囲：
配信クーポンの対象日付範囲を入力

登録されているクーポン一覧：
登録されているクーポンを一覧形式で表示
行を選択することで、下部の円グラフが連動して変更される
選択行を再度操作すると非選択行に変わる(選択⇄非選択)

利用状況 (年代別・居住地別)：
選択されたクーポンの利用状況を各属性 (年代別・居住地別) ごとに円グラフで表現 (初期表示は一覧に表示されているクーポンが対象)

利用状況 (日別選択カレンダー)：
選択されたクーポンの利用状況 (日別) を日ごとに表現 (左側の円グラフを日ごとに再描画) するため、カレンダーから日付を選択
選択した日付を再度操作すると非選択に変わる(選択⇄非選択)

利用状況(日別・年代別、利用数累計、来訪者数)：
選択されたクーポンの利用状況 (日別・年代別、利用数累計、および来訪者数) を日ごとに積上げ棒グラフと折れ線グラフで表現 (初期表示は一覧に表示されているクーポンが対象)

※属性については、アプリで登録したアンケート結果により表示

- ①年代：生年月日から年代を算出
- ②居住地：町内、吾妻郡内、群馬県内、関東地方、北海道、東北地方、中部地方、近畿地方、中国・四国地方、九州・沖縄地方、その他



マスター保守選択：

以下マスターの選択項目を表示し、選択後各マスターの一覧を表示

- ・お知らせ設定
- ・アカウント設定
- ・システム設定

対象日付範囲：

配信メッセージの対象日付範囲を入力

メッセージ開封率：

送信したメッセージに対し、開封した数を地区ごとに積上げ棒グラフで表現
配布日付の新しいメッセージから降順に表示

地区表示順：

川原畑／川原湯／横壁／林／長野原／大津／羽根尾・古森／与喜屋
／応森／北軽井沢

開封状況詳細

戻る CSV出力 2021年6月22日 ~ 2021年7月21日 更新

広報名	配信日付	配信数	開封数	開封率	
+	広報ながのほら 令和3年12月号 No.791	2021/12/15	3,000	60	2%
-	広報ながのほら 令和3年11月号 No.790	2021/11/15	3,000	3,000	100%
	川原湯	250	250	100%	
	川原畑	250	250	100%	
	横壁	250	250	100%	
	林	250	250	100%	
	長野原	250	250	100%	
	大津	250	250	100%	
	羽根尾・古森	250	250	100%	
	与喜屋	250	250	100%	
	応桑	250	250	100%	
	北軽井沢	250	250	100%	
+	広報ながのほら 令和3年10月号 No.789	2021/10/15	3,000	3,000	100%
+	広報ながのほら 令和3年9月号 No.788	2021/09/15	3,000	3,000	100%
+	広報ながのほら 令和3年8月号 No.787	2021/08/15	3,000	3,000	100%
+	広報ながのほら 令和3年7月号 No.786	2021/07/15	3,000	3,000	100%
+	広報ながのほら 令和3年6月号 No.785	2021/06/15	3,000	3,000	100%
+	広報ながのほら 令和3年5月号 No.784	2021/05/15	3,000	3,000	100%
+	広報ながのほら 令和3年4月号 No.783	2021/04/15	3,000	3,000	100%
+	広報ながのほら 令和3年3月号 No.782	2021/03/15	3,000	3,000	100%
+	広報ながのほら 令和3年2月号 No.781	2021/02/15	3,000	3,000	100%
+	広報ながのほら 令和3年1月号 No.780	2021/01/15	3,000	3,000	100%
+	広報ながのほら 令和2年12月号 No.779	2020/12/15	3,000	3,000	100%
+	広報ながのほら 令和2年11月号 No.778	2020/11/15	2,500	2,500	100%
+	広報ながのほら 令和2年10月号 No.777	2020/10/15	3,000	3,000	100%

CSV出力：

選択したメッセージの開封情報をCSV形式で出力

対象日付範囲：

配信メッセージの対象日付範囲を入力

配信メッセージ一覧：

対象日付範囲のメッセージとその開封数・開封率を一覧形式で表示

最新のメッセージから降順に表示。メッセージ名はフィルター機能を有し、特定の文字を含むメッセージを絞り込むことが可能

※メッセージ名左側の「+

地区表示順：

川原畑／川原湯／横壁／林／長野原／大津／羽根尾・古森／与喜屋／応桑／北軽井沢

戻る：
住民向けメッセージ一覧画面に戻る

新規登録：
お知らせ情報を新規登録する際に操作

お知らせ一覧：
登録されているお知らせ情報を一覧形式で表示
選択することで、お知らせ詳細画面を表示
表示開始日時の昇順に表示し、また、お知らせタイトル、表示開始日時、表示終了日時、およびお知らせ内容にフィルター機能有し、特定の文字を含むメッセージを絞り込むことが可能

お知らせ一覧：
ヘッダ部の各項目に“ ”を操作すると“フィルター”が表示され、“フィルター”を選択すると条件入力可能な画面が表示(右側)されます。
「値」に検索文字列を入力することで、検索が可能となります。

お知らせ一覧

戻る

新規登録

お知らせタイトル

お知らせ詳細

お知らせタイトル ここに入力します

表示開始日時 yyyy/mm/dd hh:mm

表示終了日時 yyyy/mm/dd hh:mm

お知らせ内容 ここに入力します。

削除 キャンセル 登録

お知らせ詳細ダイアログ:

お知らせ情報（内容は以下）を登録、変更、および削除

■お知らせ情報:

- ・お知らせタイトル
- ・表示期間（表示開始日時、表示終了日時）
- ・お知らせ内容



戻る：
住民向けメッセージ一覧画面に戻る

新規登録：
事業者情報を新規登録する際に操作

事業者一覧：
登録されている事業者情報を一覧形式で表示
選択することで、事業者詳細画面を表示
事業社名の昇順に表示し、また、検索用キーワード、事業者名、担当者名、電話番号、および住所にフィルター機能有し、特定の文字を含むメッセージを絞り込むことが可能(1-8.お知らせ一覧画面と同様)

事業者一覧

戻る

事業者名

〇〇〇〇お土産店

〇〇〇〇の湯

事業者詳細

検索用キーワード 事業者を判断するためのエイリアスを入力

新規登録

事業者名 事業者名をここに入力

担当者名 担当者名をここに入力

ログインID ログインIDをここに入力

パスワード パスワード変更

住所 住所をここに入力

事業所位置 位置登録 位置情報登録済み

電話番号 電話番号をここに入力

FAX番号 FAX番号をここに入力

メールアドレス メールアドレス兼ログインIDをここに入力

備考 お知らせ内容をここに入力します。

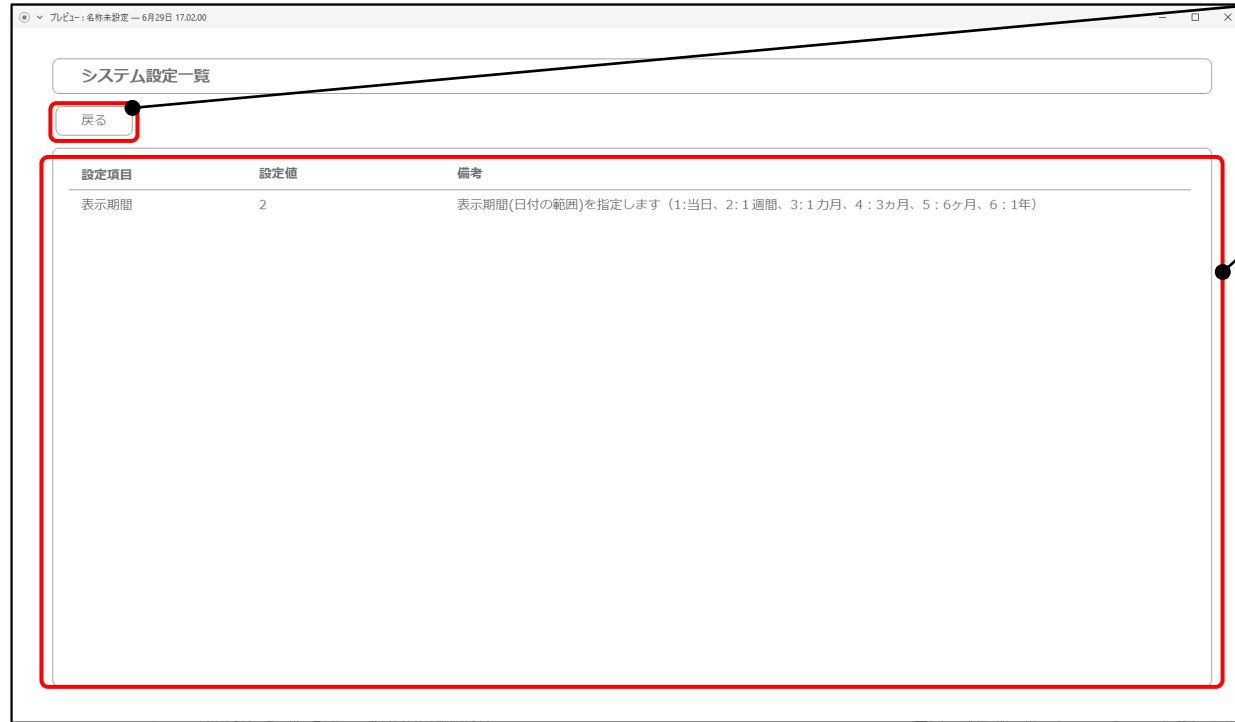
削除 キャンセル 登録

事業者詳細ダイアログ：

事業者情報（内容は以下）を登録、変更、および削除

■事業者情報：

- ・ 検索用キーワード（事業者は変更不可）
- ・ 事業者名
- ・ 担当者名
- ・ ログインID（事業者は変更不可）
- ・ パスワード
- ・ 住所
- ・ 事業所位置
- ・ 電話番号
- ・ FAX番号
- ・ メールアドレス
- ・ 備考



戻る：
住民向けメッセージ一覧画面に戻る

システム設定一覧：
登録されているシステム設定情報を一覧形式で表示
選択することで、システム設定詳細画面を表示



システム設定詳細ダイアログ:

システム設定情報(内容は以下)を登録、変更

■システム設定情報:

- ・設定項目(変更不可)
- ・設定値
- ・備考(変更不可)